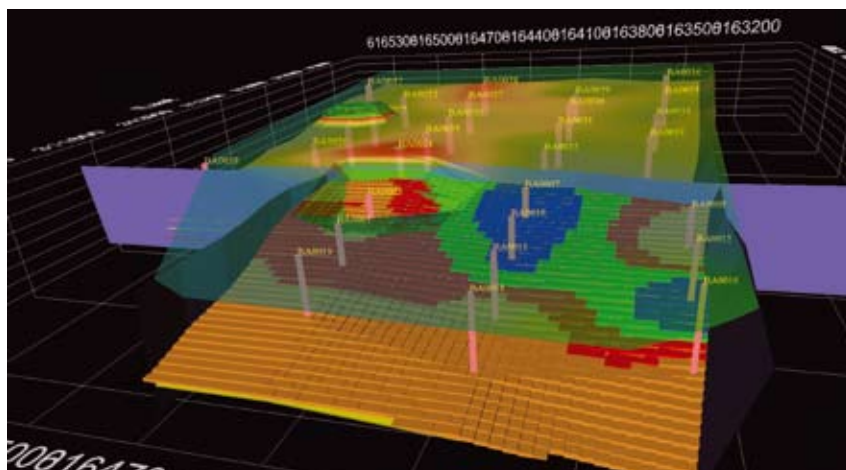


АКТУАЛЬНО



**НА ТЕРРИТОРИИ
РОССИИ ВЕДУТ СВОЮ
ДЕЯТЕЛЬНОСТЬ СВЫШЕ
2500 ГОРНОДОБЫВАЮЩИХ
ПРЕДПРИЯТИЙ, МНОГИЕ
ИЗ КОТОРЫХ СОЗДАВАЛИСЬ
ЕЩЕ ВО ВРЕМЕНА
СОВЕТСКОГО СОЮЗА**



ГОРНО-ГЕОЛОГИЧЕСКАЯ СЛУЖБА: ПРАКТИЧЕСКАЯ ОПТИМИЗАЦИЯ РАБОТЫ

Необходимость своевременной модернизации часто откладывается по различным экономическим соображениям, однако моральное и физическое устаревание техники и технологий в конечном итоге приводит к удорожанию процесса разведки и добычи угля, делает производство опасным для жизни и здоровья работников. Причем, если ситуация с заменой парка оборудования в последнее время начала меняться в лучшую сторону, то вопрос с внедрением новых информационных технологий на производстве до сих пор остается открытым. Для формирования же единого информационного пространства, а также для увеличения эффективности работ при моделировании и подсчете запасов месторождений горно-геологических информационных систем, организации контроля расходов и перемещения персонала и техники особенно важно именно своевременное технологическое обновление. Количество контролируемых модулей в таком программном продукте может быть различным и выполнять самые разные задачи. Большинство современных программ используют основные алгоритмы оптимизации и планирования открытых горных или подземных работ, что позволяет получить быструю окупаемость проекта и построить оптимальный контур для наиболее рентабельной отработки запасов. В миро-

вой практике в программу включается также блок геолого-математических моделей месторождений, который делает возможным оценку и аудит минерально-сырьевой базы месторождения и ведение предпроектных и проектных работ. Особенно важно, что в результате информационной обработки производится систематизация геологических баз данных. При этом могут быть созданы блочные и каркасные модели управления. Это дает возможность проектирования подземных и открытых горных работ, проведение и использование результатов маркшейдерской съемки. Более того, при получении дополнительных данных эксплуатационной разведки, экономических или иных факторов происходит постоянная оптимизация модели, оперативное изменение контура отработки.

Среди программных продуктов, разрабатываемых для решения задач в горно-геологической отрасли, имеются как предназначенные для решения одной-двух конкретных задач, так и универсальные, охватывающие всю цепочку действий. Однако зачастую даже универсальные пакеты неспособны в достаточной степени охватить весь цикл геологоразведочных и горных работ предприятия. Идеальным вариантом в данном случае является предоставление производителем комплексного продукта,

состоящего из специализированных модулей, предназначенных для выполнения задач на каждом из этапов разработки месторождения. Одним из главных достоинств такого решения для конечного пользователя является сопровождение и интеграция программного продукта для конкретного пользователя. Разработкой и внедрением программ различной модульной комплектации активно занимаются специалисты компании Micromine.

В линейке продуктов компании Micromine имеются программы с разным набором функций.

Например, Field Marshal — программа, созданная специально для сбора полевых геологических данных и управления ими. Она обеспечивает достоверность, сохранность и надежность всех собранных геологоразведочных данных и данных подземных работ, значительно повышая эффективность и снижая затраты времени на обработку. Может работать на любых стационарных компьютерах, ноутбуках или планшетных компьютерах на базе Windows™, а также большинство классических карманных устройств Windows Mobile™. Справочные таблицы позволяют одновременно обновлять почти каждое поле записи с помощью одного или двух нажатий стилусом, сводя к минимуму использование виртуальной клавиатуры. Имеется возможность настраиваемых

справочных таблиц (списков выбора) для прямого доступа к справочным кодам, определенным пользователем.

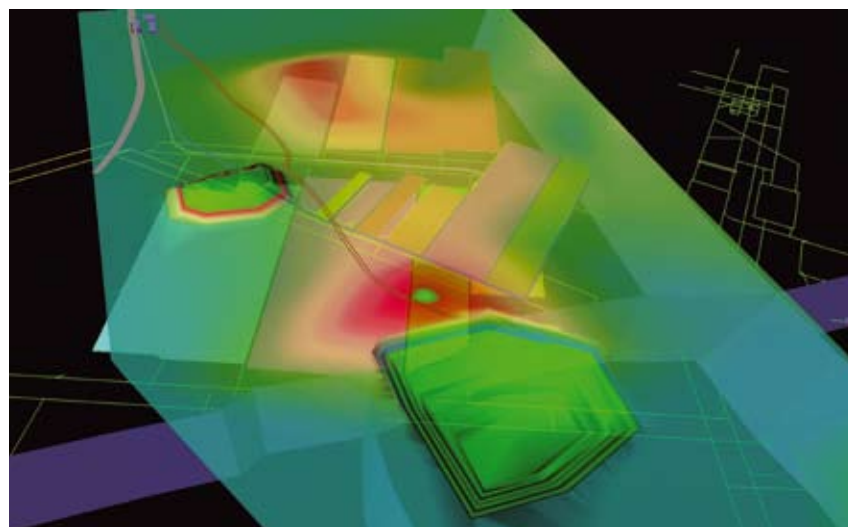
Система Geobank позволяет пользователям с различным уровнем подготовленности работать с информацией от этапа сбора, контроля и проверки до этапов анализа, создания отчетов и экспорта. Контроль качества информации и разграничение прав доступа позволяют максимально обезопасить собранную информацию и создать пользователю наиболее комфортные условия в работе. Система состоит из 4 модулей и обладает возможностью управления всеми данными организации, хранящимися как в текстовом формате, так и в виде таблиц, фотографий, видео, объемной мультимедиа, ГИС данных, баз данных различных форматов, в том числе в Arcview и MapInfo. Взаимодействует с основной базой данных посредством интерфейса Windows. При помощи встроенных утилит пользователь может очень быстро создать связанные формы обзора данных посредством графического интерфейса.

Micromine — многофункциональная горно-геологическая информационная система для персональных компьютеров, предназначенная непосредственно для геологов, геодезистов, горных инженеров и технологов и призванная решать как повседневные задачи производства, так и специфические проблемы, связанные с трехмерным моделированием, подсчетом запасов, проектированием рудников и представлением результатов. Программа снабжена всеми процессами, необходимыми для решения прикладных задач на любой стадии геологоразведочных и горных работ и подсчета запасов. Основными ее особенностями являются гибкость при решении задач любой сложности, дружелюбный логический интерфейс и высокая надежность расчетов. ГИС Micromine состоит из 8 модулей, что позволяет многократно наращивать систему вместе с продвижением производственного процесса и ростом компании. Программа позволяет производить экспорт и импорт данных в любых форматах, а также устанавливать связь с различными базами данных, осуществлять привязку аэрофотоснимков и графических материалов по точкам или путем загрузки файла ArcView World или MapInfo TAB, где изображение уже привязано, работать с геологическими объектами любого масштаба (от рудного тела до крупных региональных объектов, выполнять загрузку файлов, созданных в AUTOCAD и GIS приложениях ArcView® (*.shp), MapInfo® files (*.tab

and ,*mif), Microstation® (*.dgn). Это дает возможность совмещать вместе объекты, созданные в AUTOCAD и GIS приложениях с геологоразведочными данными в одной трехмерной среде. ГИС Micromine дает возможность оценивать запасы, контролировать и прогнозировать качество добываемого материала, проектировать карьеры и подземные выработки, необходимые для эксплуатационных и разведочных работ, а также буровзрывные работы при открытой и подземной добыче. Полностью русифицирована. Осуществляется поддержка пользователей в режиме on-line.

PITRAM — система управления, контроля и отчетности для горного производства, предназначенная как для открытых, так и для подземных разработок. Представляет собой программно-аппаратный комплекс, осуществляющий фиксирование в реальное время всех происходящих на руднике событий и их последующую обработку. Обеспечивает визуализацию производственного процесса, предупреждает ошибочные действия персонала, предоставляет автоматизированные средства генерации отчетной документации за любой период деятельности предприятия. Фиксирование событий может осуществляться либо с помощью голосовых радиостанций, либо через радиомодемы от специальных интерфейсных устройств, устанавливаемых в кабинах оборудования.

Отмечает изменение текущего состояния и местоположения оборудования, статус местоположений, перемещение материалов, распределение персонала, а также учет расходных материалов (моторное топливо, вода и так далее). Подсистема отчетности предоставляет возможности по созданию своевременной и достоверной отчетной документации.



ЭКОЛОГИЯ НЕДРОПОЛЬЗОВАНИЕ НАУКА

УВАЖАЕМЫЕ УГОЛЬЩИКИ!

Основная задача специалистов компании MICROMINE — сделать ваш труд более безопасным, продуктивным, экономичным. Мы прекрасно понимаем, что за каждой программой, механизмом, машиной стоит наш коллега и партнер — человек, чье здоровье и жизнь ценится нами превыше всего. Именно поэтому программное обеспечение нашей компании постоянно улучшается, позволяя на каждом предприятии наших клиентов оптимизировать трудовые и материальные затраты. Сотрудники MICROMINE в этот праздничный день искренне желают вам здоровья и счастья, семейного и материального благополучия, успехов и удачи! Вместе с вами мы радуемся новым сообщениям о трудовых победах и рекордах. Так пусть же таких сообщений с каждым днем становится все больше!

С ПРАЗДНИКОМ!